



Ohutusinfo

KÄITAJA NIMI

ADDRESS

VKG Oil AS

Järveküla tee 14, Kohtla-Järve, Ida-Virumaa

TÄIENDAV TEAVE OHUTUSABINÕUDE KOHTA

Töökeskkonnaspetsialist telefonil 33 42615

Ettevõtte põhitegevusalaks on põlevkivikeemiasaaduste tootmine, orgaaniliste põhikemikaalide tootmine, kemikaalide tootmine ja vahendamine.

VKG Oil on A-kategooria suurõnnetusohuga ettevõtte. Ettevõtte täidab Kemikaaliseaduses ja keskkonnakompleksloas esitatud nõudeid.

Ettevõtte rakendab õnnetuste ärahoidmiseks kõiki võimalikke meetmeid. Tegutsemisel hädaolukorras lähtume Päästeametiga kooskõlastatud Hädaolukorra lahendamise plaanist, mis on kinnitatud 23.10.2017.

Suurõnnetusohu põhjustada võivad ained

Põlevkiviõlide erinevad fraktsioonid, mida hoiustatakse Põlevkiviõlide seadme mahutipargis reservuaarides. Reservuaari ülevoolu korral võivad õlid süttida tuletööde teostamisel ohutusmeetmete eiramisest. Põlemisproduktid on tervist kahjustava toimega. Samuti ohustavad tervist õlide aurud.

Peamised ohutegurid tootmisprotsessis on

- tulekahju;
- kemikaalide lekked;
- plahvatus.

Avalikkuse teavitamine ohust

- Ettevõttest lähtunud ohu korral korraldab avalikkuse teavitamist VKG Oili juhatuse liige.
- Teave õnnetusest edastatakse Päästeametile, Tehnilise Järelevalve Ametile, Keskkonnainspeksioonile ja kohalikule omavalitsusele.

Käitumisjuhised õnnetuse korral

- Teavitada allüksuse töötajat.
- Väljas viibides liigu ohualast eemale risti tuule suunaga.
- Siseruumides viibides sulgeda aknad ja ukсед, samuti ventilatsioon ja tuulutussavad, takistamaks mürgise suitsu sissepääsu.
- Autos viibides sulge aknad ja ukсед, lülita välja ventilatsioon.

Kannatanule abi osutamine

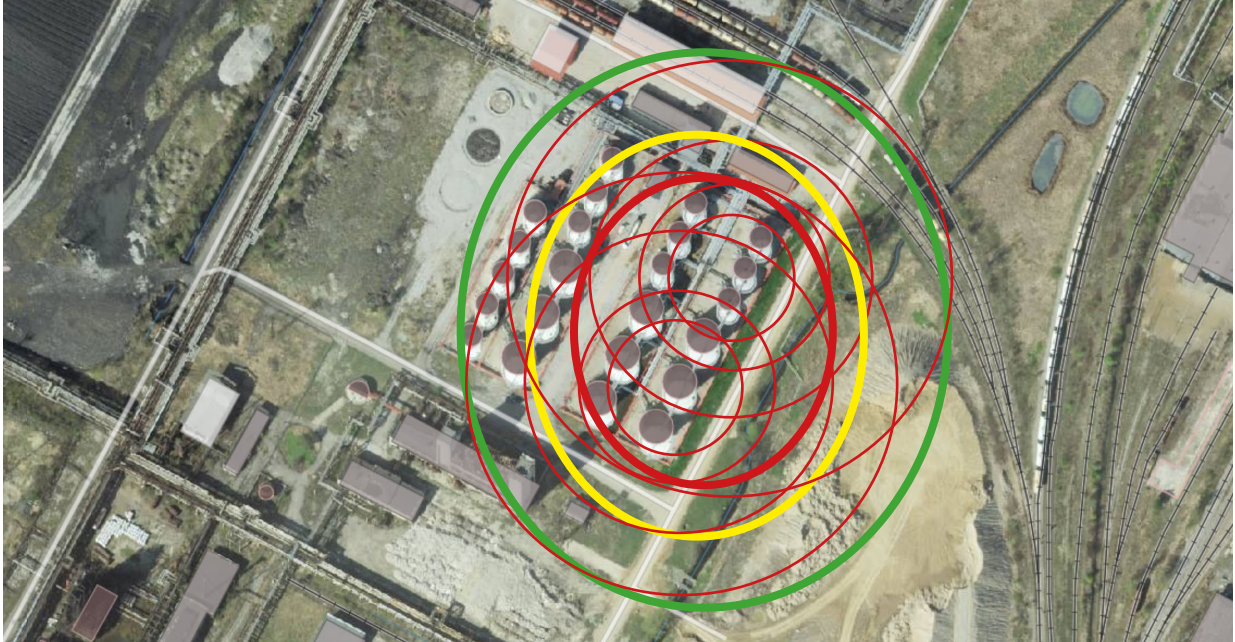
- Teavitada kannatanust allüksuse töötajat.
- Suitsust tingitud tervisekahjustusega inimene toimetada värske õhu kätte või puhta õhuga ruumi.
- Asetada kannatanu lamavasse asendisse ja jälgida tema seisundit kuni meditsiiniabi tulekuni.

VKG Oil teeb kõik endast oleneva õnnetuste ärahoidmiseks. Lisaks teeb koostööd Päästeametiga, tagamaks suurõnnetuse korral vajaliku tegutsemise ja vähendamaks õnnetuse tagajärgi.



Ohutusinfo

Ohuala



Mõisted

Ohuala on ala, mille piires tekib käitises toimunud õnnetuse korral oht inimeste elule ja tervisele või varale.
Arvutuslik maksimaalne ohuala 104m

PUNANE - Eriti ohtlik ala – ohuala osa, milles on õnnetuse ohtliku väljundi mõjul inimese hukkamise tõenäosus 50% ning ehitiste kahjustused nende mahust suuremad kui 50%.

KOLLANE - Väga ohtlik ala – ohuala osa, milles on õnnetuse ohtliku väljundi mõjul võimalik inimese hukkamise ning ehitiste kahjustused nende mahust vahemikus 1–49%.

ROHELINE - Ohtlik ala – ohuala osa, milles võib õnnetuse ohtlik väljund tekitada inimestele tervisekahjustusi ning hoonetele kergeid kahjustusi. Ohtliku ala välispiir on üheaegselt ka ohuala välispiiriks.

Ohuala ei ulatu ettevõtte territooriumilt välja.