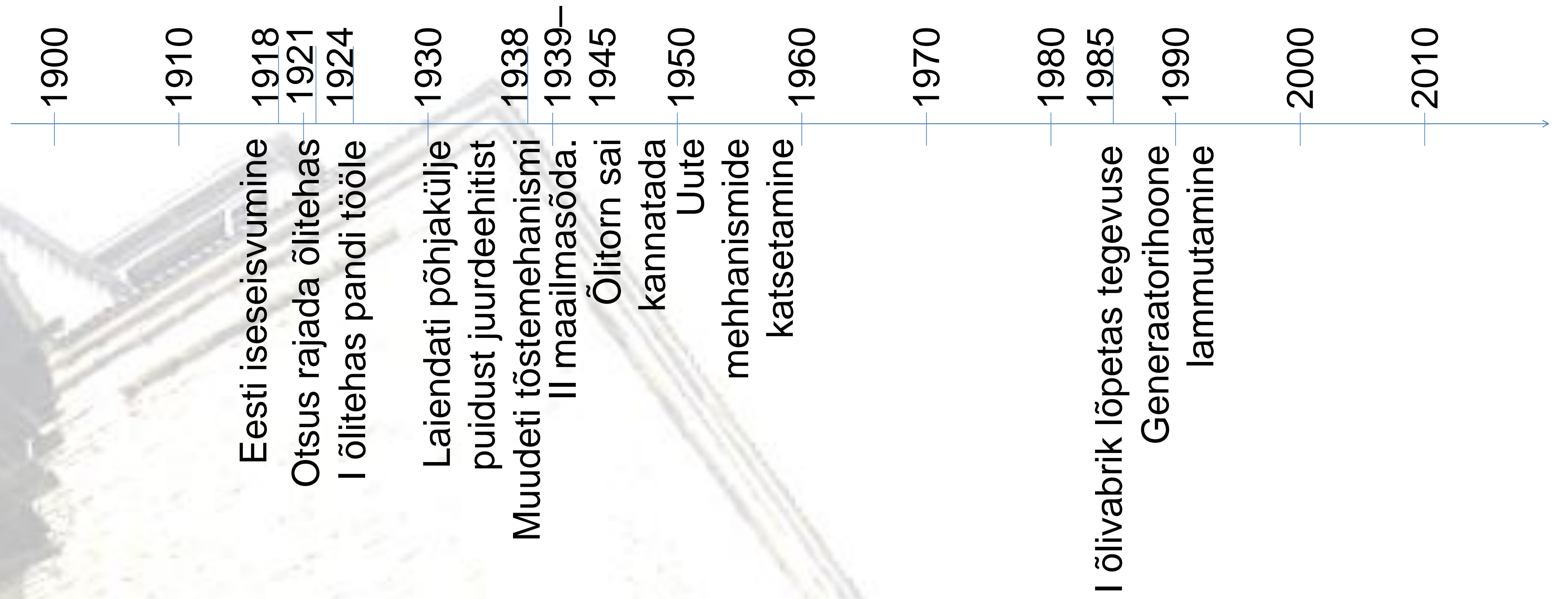


KOHTLA-JÄRVE PÕLEKIVITÖÖSTUSE I ÕLITORN



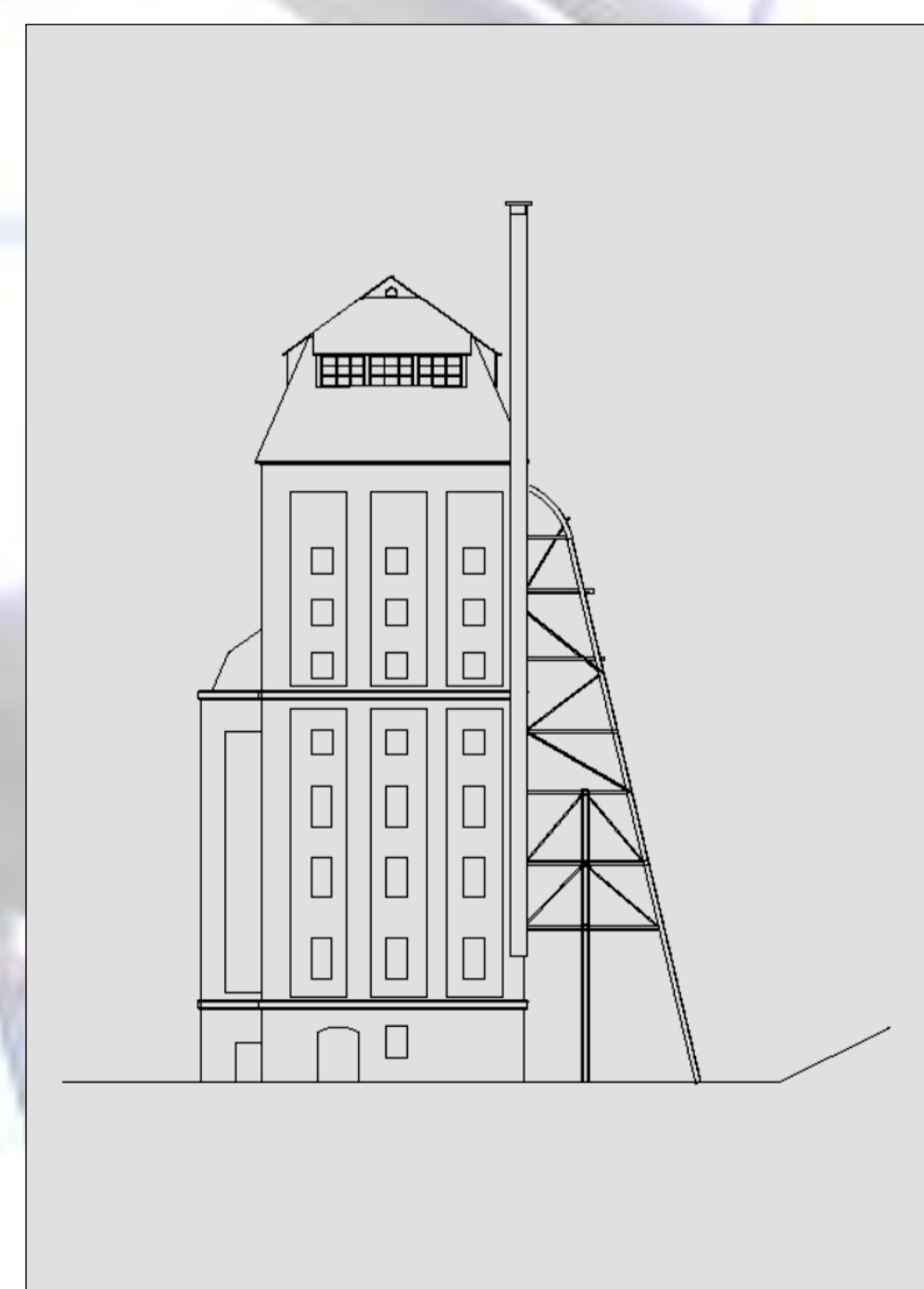
Hetkeoukord



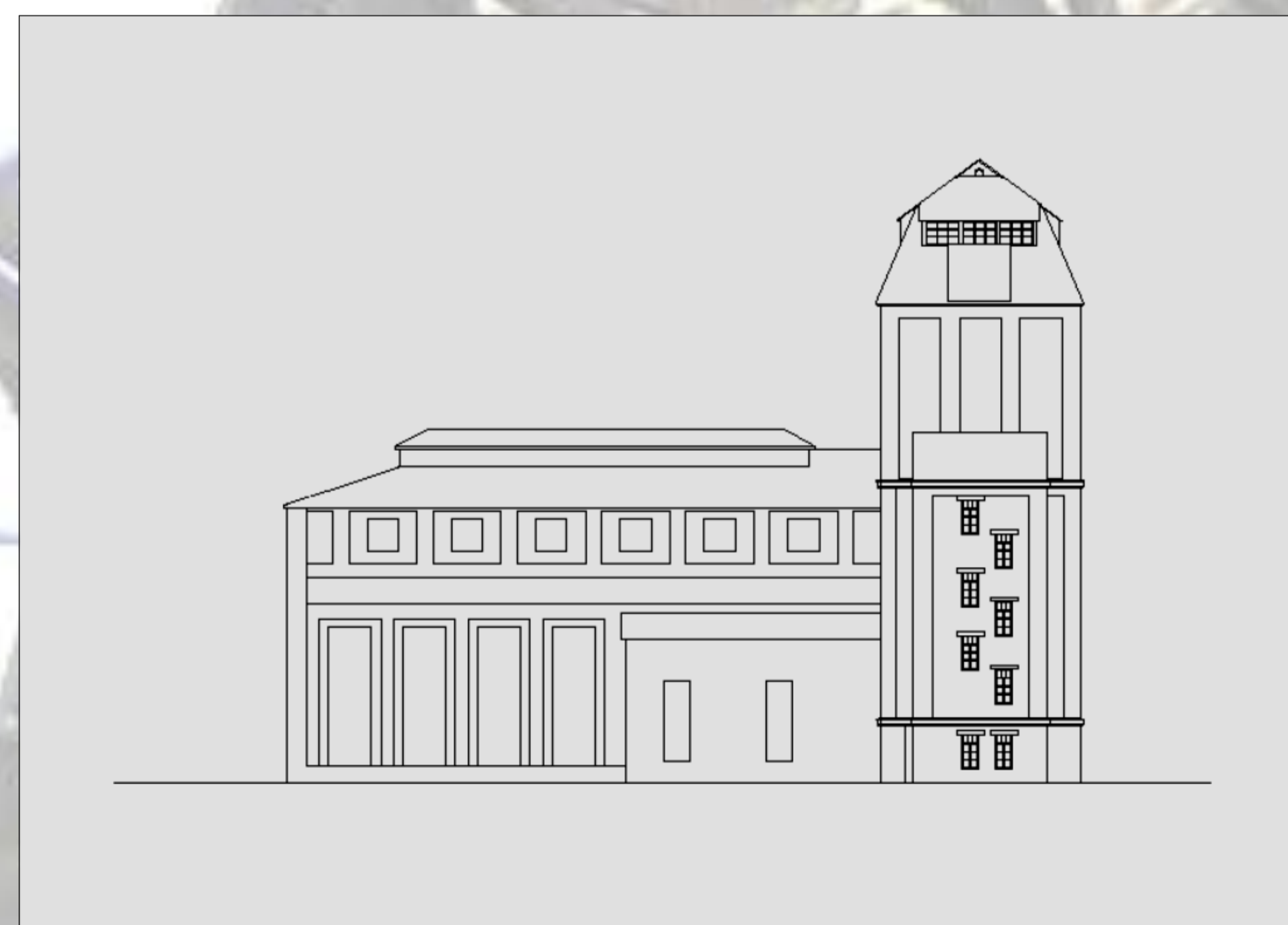
Põlevkivi kaevandamine muutus oluliseks pärast Eesti iseseisvumist, mil vajati päris oma energiaallikat. 1921. aastal võeti vastu otsus rajada Kohtla-Järvele õlitootmistehas. 1924. aastaks kerkis I õlivabrik, mida kujutati ka vabariigi rahatähel ning muutus Kohtla-Järvet iseloomustavaks objektiks.



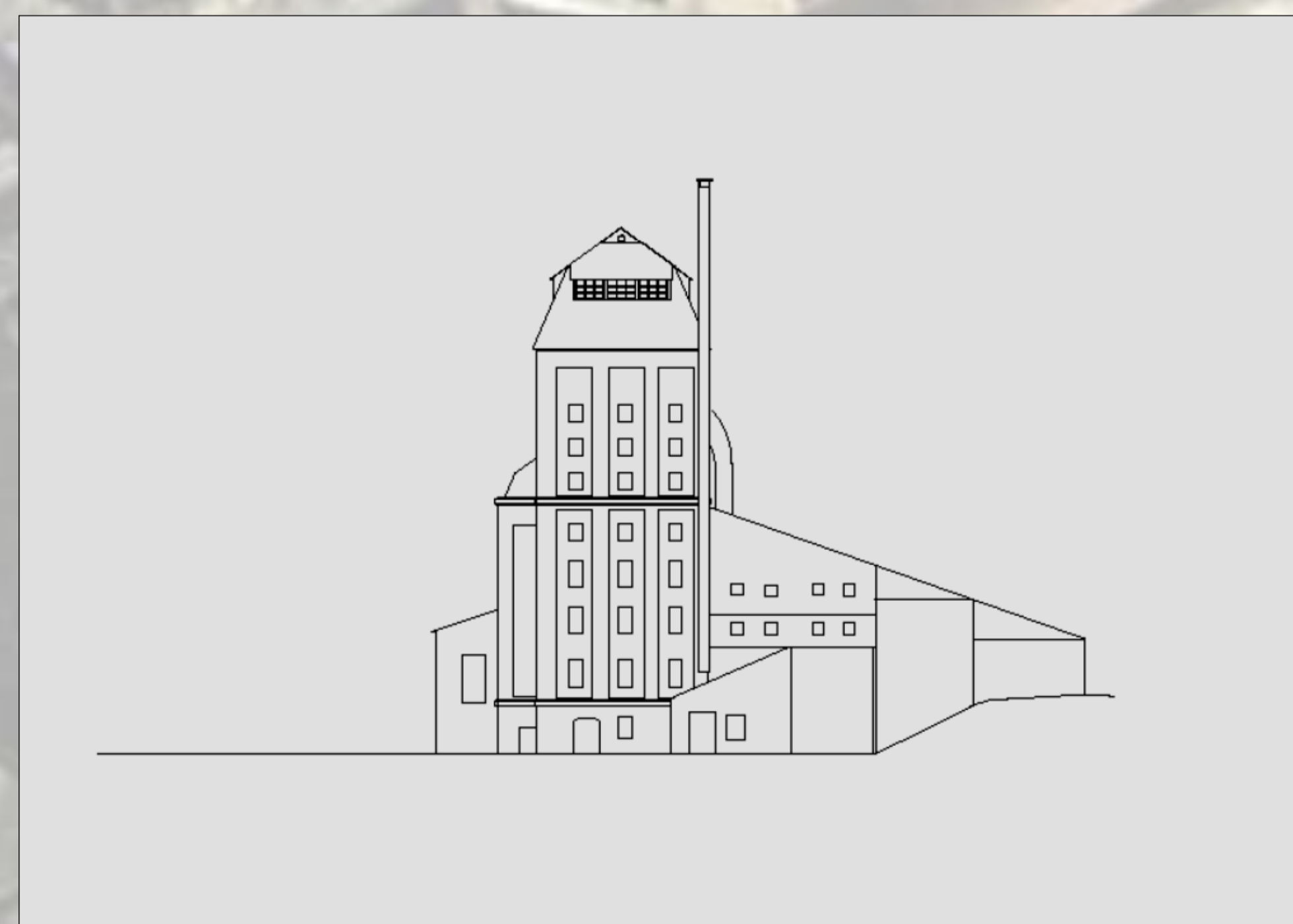
Vaated õlivabrikule 1930. aastatel



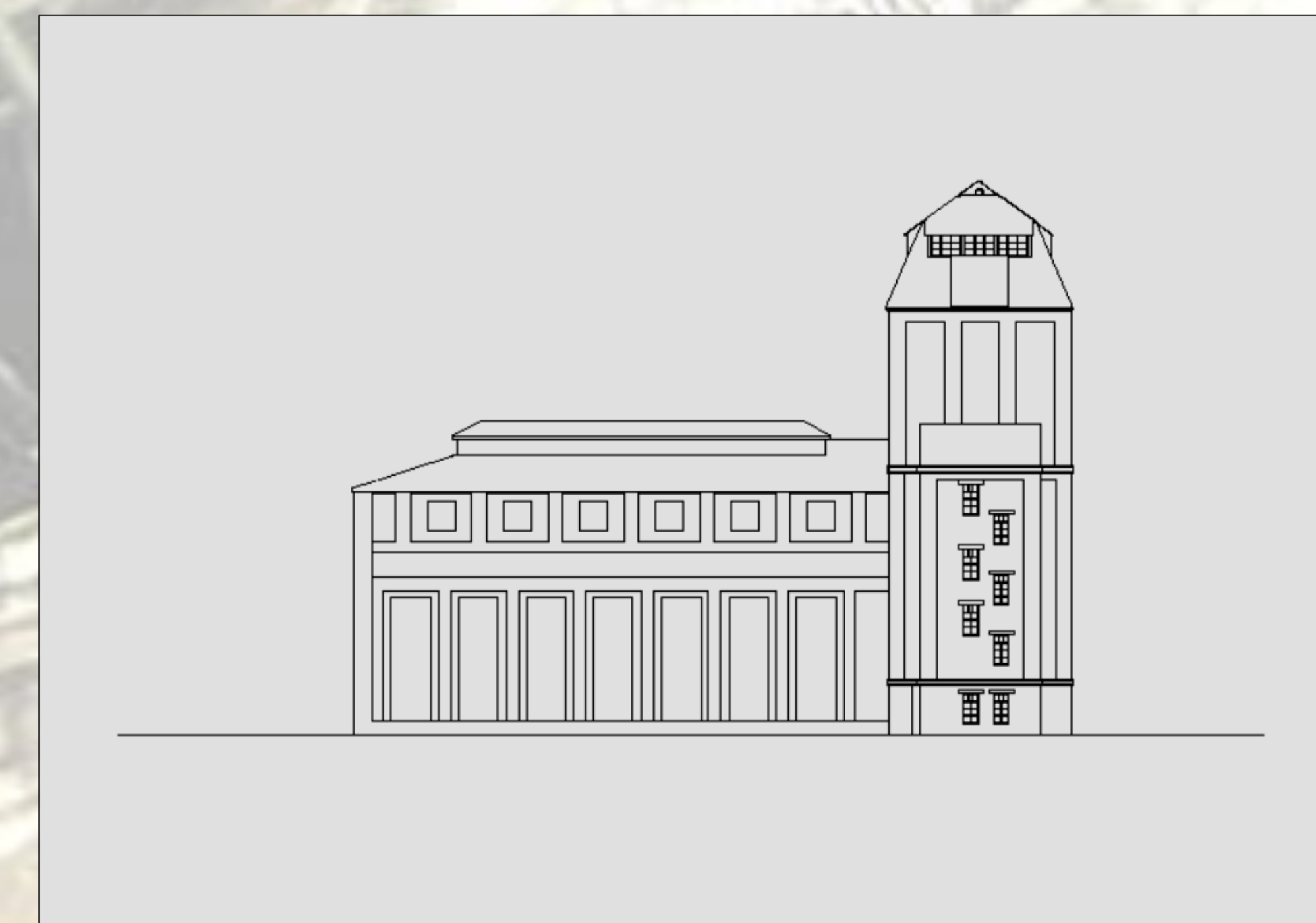
Tänapäev



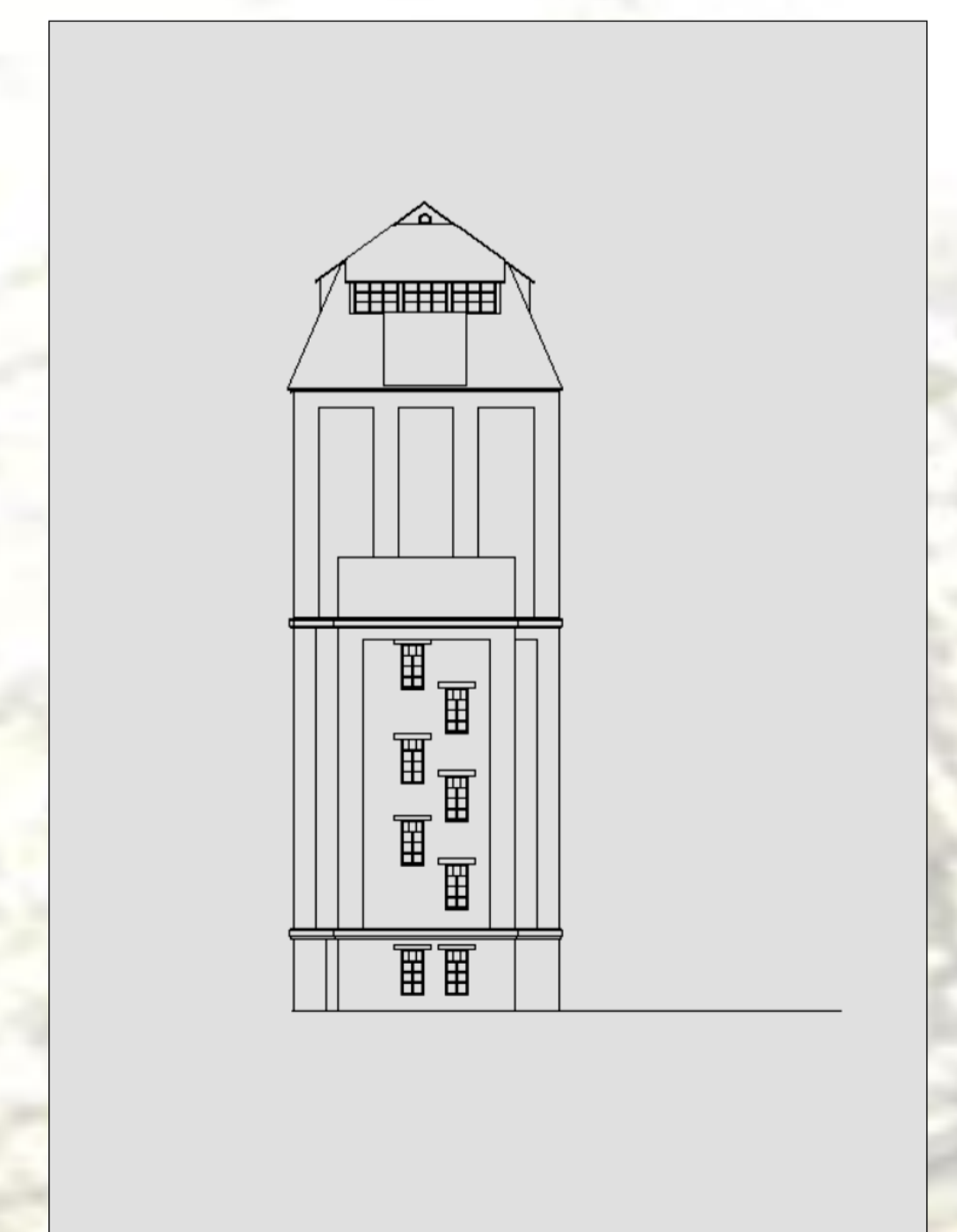
Enne II maailmasõda



1926–1936



Pärast II maailmasõda



Tänapäev