

www.pwc.ee

Põlevkiviõli tootmise väärtusahela majandusliku mõju analüüs

6. mai 2011



pwc



Hr Priit Rohumaa
Viru Keemia Grupp AS
Järveküla tee 14,
30328 Kohtla-Järve
Eesti

6. mai 2011

Põlevkiviõli tootmise väärtusahela majandusliku mõju analüüs

Lugupeetud hr Rohumaa,

Oleme teostanud põlevkiviõli tootmise väärtusahela positiivsete majanduslike mõjude analüüsi vastavalt AS-i PricewaterhouseCoopers Advisors (PwC) ja Viru Keemia Grupp AS-i (VKG) vahelisele töövõtukirjale 21. jaanuarist 2011. Arvutasime Petroter-tüüpi põlevkiviõlitechase väärtusahela ja kogu VKG põlevkiviõli tootmisega seotud äritegevuse mõju Eesti sisemajanduse kogutoodangule, tööhõivele ja väliskaubandusbilansile ning prognoositava mõju Eesti riigi maksutuludele.

Meie arvutuste lähteandmed pärinevad VKG poolt esitatud materjalidest, VKG esindajatega toimunud vestlustest ning Euroopa Liidu statistikaameti Eurostat ja Eesti Statistikaameti andmetest. Aruandes esitatud tulemuste täpsus on olulisel määral sõltuvuses VKG, Eurostati ja Eesti Statistikaameti andmete täpsusest ja ammendavusest.

Me ei ole oma töös läbi viinud audiitorkontrollile sarnaseid toiminguid ega kontrollinud ega verifitseerinud VKG poolt meie töö jaoks esitatud finants- ja muud infot. Seetõttu pole me vastutavad aruandes esitatud info täpsuse ja täielikkuse eest, välja arvatud juhul kui aruandes on märgitud teisiti. Täiendavate protseduuride rakendamise korral oleksid meie tähelepanu alla võinud sattuda teised asjaolud, millest saanuksime teid teavitada.

Käesolev aruanne on koostatud ainult ülalviidatud töövõtukirjas nimetatud eesmärgil ja seda ei saa kasutada muul otstarbel ega loata levitada töövõtukirjas nimetatuta osapooltele. Aruanne on seotud ainult konkreetsete kontode ja kirjetega ega laiene VKG ega selle tütaretevõtete finantsaruannetele tervikuna.



Me ei anna kolmandatele osapooltele garantiisid seoses käesoleva aruande ja selle koostamisel osutatud teenustega ning ei võta sellega seondult omaks mingeid lepingulisi ega muid kohustusi ühegi teise isiku ees peale VKG.

Võrreldes tellimuse eesmärgiga ega muus kontekstis, ei võta me avalikku vastutust oma töö piisavuse eest. Meie sooritatud töö piisavuse ja aruandes esiletoodu põhjal tehtavate otsuste eest vastutab ainuisikuliselt VKG.

Käesolev aruande versioon on tõlge ingliskeelsest originaalist. Me oleme andnud parima, et tõlkeversioon oleks originaaliga täpses vastavuses, ent erisuste või erinevate tõlgendusvõimaluste puhul tuleb lähtuda ingliskeelsest originaalist.

Täiendavate küsimuste või täpsustustega pöörduge palun Teet Tenderi või Ülar Kirikali poole (+372 6 141 800).

Lugupidamisega

A handwritten signature in blue ink, appearing to read 'Teet Tender', written over a light blue horizontal line.

Teet Tender
AS PricewaterhouseCoopers Advisors

Sisukord

Aruanne võtab kokku majandusliku mõju, mida uue Petroter-tüüpi põlevkiviõlitehase ehitamine ja VKG põlevkiviõli tootmise kogu väärtusahel avaldaks Eesti sisemajanduse kogutoodangule, maksutulule, väliskaubandusbilansile ning tööhõivele.

Kokkuvõte	5
Sissejuhatus	6
Äriülevaade	7
VKG grupi struktuur	8
Tulemuste kokkuvõte	9
Metoodika	12
Metoodika alused	13
Kasutatav mudel	14
Sisendite ja väljundite metoodika	15
Otseste, kaudsete ja kaasnevate mõjude hindamine	17
Analüüsi metoodika	20
Andmed	21
Andmete ühendamine	22
Põlevkiviõlitehasesse ja põlevkivienergiasse tehtavate investeringutega seotud sisendid	23
Kaevandamisse investeerimisega seotud sisendid	24
Tulemused – VKG põlevkiviõli tootmine	25
Tulemused – Petroter-tüüpi põlevkiviõli tehas	30
Märksõnaloend	37

Kokkuvõte



Sissejuhatus

Käesolev peatükk esitab kokkuvõtte VKG põlevkiviõli tootmise mõjust:

- Eesti sisemajanduse kogutoodangule;
- riigi maksutuludele;
- tööhõivele ja
- väliskaubandusbilansile.

Oma töö teostamisel rakendasime laiendatud sisend-väljund mudelit, mis võimaldab hõlmata ühe ettevõtte tegevust makromajanduslikust perspektiivist.

Analüüsi tulemused on arvatud kolmel erineval tasandil:

- Investeeringu mõju: Petroter-tüüpi tehase väärtusahel – Petroter-tüüpi põlevkiviõlitehasesse investeerimisest ning vastavalt energia tootmisel ja põlevkivi kaevandamisse tehtud investeeringutest tekkiv mõju.
- Äritegevuse mõju: Petroter-tüüpi tehase väärtusahel – Petroter-tüüpi tehases põlevkiviõli tootmise ja sellega seotud tegevuste tagajärjel tekkiv aastane ärimõju.
- Äritegevuse mõju: VKG põlevkiviõli tootmise väärtusahel – kogu VKG põlevkiviõli tootmise ja sellega seotud tegevuste tagajärjel tekkiv aastane ärimõju.

Tuleb märkida, et analüüs ei hõlma äritegevuse vabade rahavoogude kasutamisest tekkivat mõju. Kui nende rahavoogude arvelt tehtaks uusi investeeringuid, võiksid avalduda täiendavad mõjud. Kui rahavoogude arvelt jaotataks dividende, oleks sel tõenäoline positiivne mõju riigi maksutuludele.

Kuna äritegevusest tekkivate rahavoogude tegelik hilisem paigutamine sõltub tuleviku ärivajadustest ja pole seega usaldusväärset määratav, pole rahavoogude kasutamisest tulenevat mõju aruandes kajastatud.

Meie lähenemisviis võimaldab hõlmata ühe ettevõtte investeeringuid ja äritegevust makromajanduslikust perspektiivist

Äriülevaade

Põlevkivi leiukohti on maailmas mitmes riigis. Värskeimate andmete kohaselt kasutatakse seda põlevkiviõli tootmiseks siiski ainult Hiinas, Brasiilias ja Eestis.

Arvestades põlevkivivarude suurust ja sellest toorainest valmistatud toodete turustamist, on VKG üks suuremaid põlevkivi töötlejaid.

VKG koosneb kaheksast ettevõttest – emaettevõttest ja selle ainuomandisse kuuluvast seitsmest tütarettevõttest. Kontsernis töötab praegu umbes 1600 inimest. 2009. a. oli kontserni konsolideeritud käive üle 100 miljoni euro ja 2010. aasta käibeks hinnatakse 130 miljonit eurot. VKG on üks suuremaid investoreid nii piirkondlikul kui riiklikul tasandil. Viimase kümne aasta jooksul on keskkonnakaitsesse ja arendustegevustesse investeeritud üle 255 miljoni euro. VKG on ka üks tuntumaid kohaliku elu edendajaid, hoolitsedes nii oma töötajate kui paikkonna elanike eest. 2010. a. liitus VKG mõjukaima rahvusvahelise sotsiaalse vastutuse algatusega – Globaalne Aruandlusalgatus (GRI) ja ÜRO *Global Compact* initsiatiiviga.

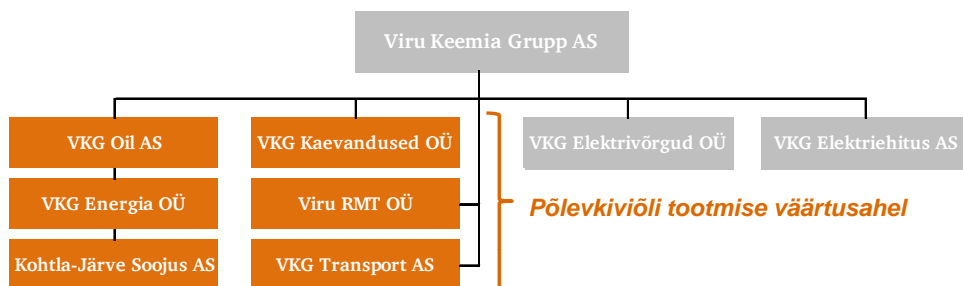
VKG pöörab keskkonnakaitsesele erilist tähelepanu. Kontserni peamised prioriteetid selles valdkonnas on tootmise poolt keskkonnale avaldatava mõju vältimine ja minimeerimine. Eesmärk on rakendada tänapäevaseid tehnoloogiaid, mis võimaldavad põlevkiviõli võimaluste tööstuslikku kasutamist parimal võimalikul viisil.

üle
255 milj. €

**Investeeringud
keskkonnakaitsesse
alates 2000. a.**



VKG struktuur



VKG Oil AS on Eesti suurim põlevkiviõli ja põlevkivikeemiatoodete tööstuslik tootja.

VKG Energia OÜ varustab soojusenergiaga Järve asula elanikke, VKG tütarettevõtteid ja lähedal tegutsevaid tööstusettevõtteid. Ettevõtte summaarne soojusvõimsus on 700 MW.

Kohtla-Järve Soojus AS varustab soojusenergiaga Jõhvi linna ja osa Kohtla-Järve linnast.

VKG Kaevandused OÜ on Ojamaa kaevanduse omanik. Kaevandus paikneb VKG tööstusterritooriumi lõunaosas ja selle põlevkivivarudeks hinnatakse umbes 60 miljonit tonni. VKG-l on kaevandusluba 75 miljoni tonni põlevkivi kaevandamiseks, mis rahuldab VKG vajadusi järgmisel 20–25 aastal.

VKG Elektriehitus AS osutab mitmesuguseid elektrivõrkude ehitamise teenuseid tööstusettevõtetele, elektriettevõtetele ja võrguomanikele.

VKG Transport AS on üks Eesti suuremaid transpordiettevõtteid, kes osutab auto- ja raudteeveo ning logistikateenuseid nii Eestis kui välismaal. Ettevõtte tegevus pole täielikult seotud põlevkiviõli tootmise väärtusahelaga.

Viru RMT OÜ on suurte kogemustega remondi- ja montaažiteenuste pakkuja. Ettevõtte tegevus hõlmab tootmiseseadmete hooldust ja remonti, metalldetailide ja -konstruktsioonide tootmist ning montaaži. Viru RMT OÜ tegevus on valdavalt seotud põlevkiviõli tootmise väärtusahelaga.

VKG Elektrivõrgud OÜ omab elektrijaotusvõrke Narvast Sillamäeni. Seda, enam kui 100 000 elanikuga territooriumi, varustatakse elektriga VKG Elektrivõrkude jaotusliinide kaudu, mille üldpikkus on 810 km.

Investeeringumõju kokkuvõte – Petroter-tüüpi põlevkiviõlithase väärtusahel

Petroter-tüüpi põlevkiviõlithase väärtusahel

Investeeringu mõju

Mõju	Otsene	Kaudne	Kaasnev	Kokku
SKT, tuh €	25 770	10 933	3 375	40 078
Tööhõive inimaastates	1 625	686	200	2 511
Riigi maksutulud, tuh €	8 915	5 612	1 168	15 695
Ekspordi (impordi) netomaht, tuh €	(78 830)	(8 157)	(1 013)	(88 000)

Allikas: VKG informatsioon, PwC analüüs

Investeeringu mõju näitab Petroter-tüüpi põlevkiviõlithasesse tehtavate investeeringute ja vastavate energiatootmisse ja põlevkivi kaevandamisse tehtavate investeeringute majanduslikku mõju, mis kokkuvõttes moodustavad põlevkiviõli tootmise väärtusahelaga seotud investeeringutest peamise osa.

Petroter-tüüpi põlevkiviõlithase väärtusahela investeeringu mõju Eesti sisemajanduse kogutoodangule on +40,1 miljonit eurot.

Mõju riigi maksutulule on kokku 15,7 miljonit eurot, millest 6,1 miljonit eurot moodustavad tootmis- ja impordimaksud, 6,0 miljonit eurot sotsiaalmaksud ning 3,6 miljonit eurot muud maksud ja lõivud.

Investeeringu abil luuakse investeerimisfaasis uusi töökohti, mis vastavad 2511 inimaasta-ekvivalendile. Eeldusel, et investeerimisfaas kestab kaks aastat, väheneb tööpuudus selle aja jooksul 0,2% (aastas lisandub 1256 töökohta). Sellele järgneb äritegevuse faasi mõju, kus ajutised töökohad asenduvad alaliste töökohadega.

Eelnevaga kaasneb negatiivne mõju väliskaubandusbilansile (kokku -88,0 miljonit eurot), peamiselt äritegevuse käivitamiseks vajalike seadmete impordi tõttu. See mõju vastab 17%-le Eesti 2010. aasta väliskaubandusbilansist.

Nimetatud negatiivse mõju kompenseerib siiski positiivne mõju, mida majandustegevus juba neljandal tootmisaastal väliskaubandusbilansile ekspordi netomahu kaudu avaldab.

Äritegevuse mõju kokkuvõte – VKG põlevkiviõli tootmise väärtusahel

VKG põlevkiviõli tootmise väärtusahel

Äritegevuse mõju

Mõju	Otsene	Kaudne	Kaasnev	Kokku
SKT, tuh €	106 214	18 438	7 742	132 394
Tööhõive, töökohtade arv	1 762	921	459	3 142
Riigi maksutulud, tuh €	20 361	6 378	2 678	29 417

Allikas: VKG informatsioon, PwC analüüs

VKG põlevkiviõli tootmise väärtusahel avaldab Eesti sisemajanduse kogutoodangule mõju +132,4 miljonit eurot aastas. Suur osa (80,2%) sellest mõjust on otsene, s.t tekib kontsernisiseselt äritegevuse suure lisandväärtuse tõttu. Väärtusahela kogumõju vastab 0,9%-le Eesti 2010. aasta sisemajanduse kogutoodangust. Seetõttu on VKG põlevkiviõli väärtusahelaga seotud äritegevusel suur mõju Eesti majandusele.

Äritegevuse iga-aastane positiivne mõju Eesti riigi maksutulule ulatub +29,4 miljoni euroni, mis vastab 0,6%-le Eesti 2010. aasta maksutulust.

Kui Ojamaa kaevandus saavutab täisvõimsuse, lisandub 1762 uut töökohta. Täiendavad 1380 töökohta lisanduvad kasvava nõudluse tõttu tarnijatelt saadavate kaupade järele ja VKG-s tööd saanud inimeste tarbimisnõudluse arvelt.

Enamik uutest töökohtadest tekib Kirde-Eestis, kus 2010. aastal oli Eesti suurim piirkondlik tööpuudus: 25,8%. Seega avaldab VKG põlevkiviõli tootmine olulist mõju ka regiooni sotsiaalsele ja majanduslikule stabiilsusele.

Loodavatel otsestel töökohtadel on tunduvalt kõrgem lisandväärtuse komponent (42 100 eurot töötaja kohta) kui Eesti keskmine (25 400 eurot töötaja kohta). Seetõttu avaldavad VKG loodavad töökohad olulist mõju Eesti sisemajanduse kogutoodangu kasvu edendamisele.

Põlevkiviõli tootmisel on oluline positiivne mõju nii ekspordile kui kokkuvõttes ka Eesti väliskaubandusbilansile. Aastane positiivne mõju 77,2 miljonit eurot moodustab Eesti 2010. aasta koguekspordist 0,9% ja Eesti väliskaubandusbilansist 14,9%.

Äritegevuse mõju kokkuvõte – Petroter-tüüpi põlevkiviõlithase tootmise väärtusahel

Petroter-tüüpi põlevkiviõlithase väärtusahel

Äritegevuse mõju

Mõju	Otsene	Kaudne	Kaasnev	Kokku
SKT, tuh €	35 164	6 104	2 536	43 804
Tööhõive, töökohtade arv	583	305	152	1 040
Riigi maksutulud, tuh €	6 741	2 112	887	9 740
Ekspordi (impordi) netomaht, tuh €	30 073	(3 750)	(769)	25 554

Allikas: PwC analüüs

Petroter-tüüpi põlevkiviõlithase väärtusahela äritegevusega seotud aastane mõju Eesti sisemajanduse kogutoodangule on +43,8 miljonit eurot. Suur osa (80,2%) sellest mõjust tuleneb otseselt äritegevuse suurest lisandväärtusest. Kogumõju vastab 0,3%-le Eesti 2010. aasta sisemajanduse kogutoodangust. Seega on kirjeldatud äritegevusel oluline mõju Eesti majandusele.

Äritegevus avaldab Eesti riigi maksutulule igal aastal positiivset mõju +9,7 miljonit eurot, mis vastab 0,2%-le Eesti 2010. aasta maksutuludest.

Äritegevusega seoses luuakse VKG kontsernis 583 töökohta. Täiendavad 457 töökohta lisanduvad nõudlusest tarnijatelt saadavate kaupade järele ja VKG-s tööd saanud inimeste tarbimisnõudlusest.

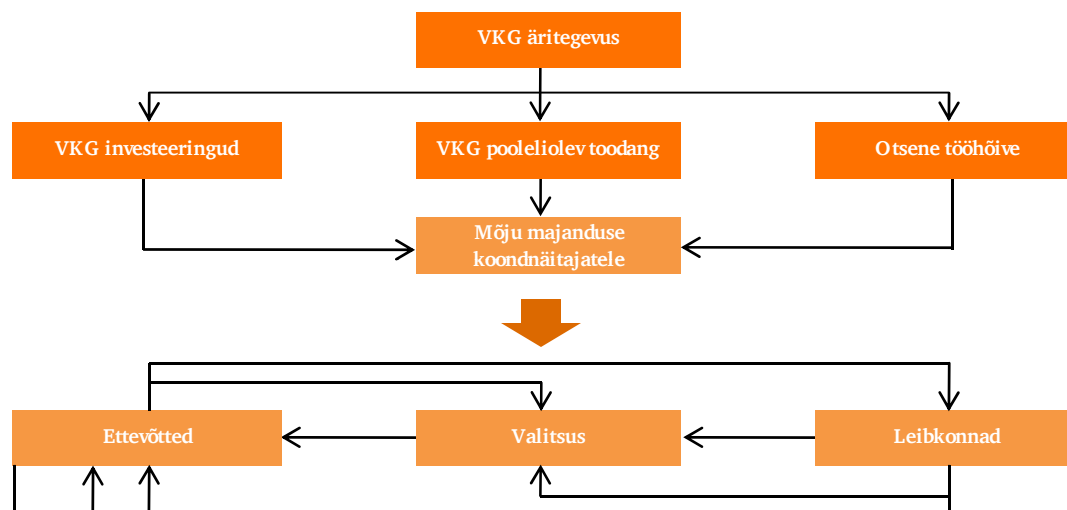
Põlevkiviõli tootmisel on oluline positiivne mõju nii ekspordile kui kokkuvõttes ka Eesti väliskaubandusbilansile. 25,6 miljonit lisaeurot aastas moodustab Eesti 2010. aasta koguekspordist 0,3% ja Eesti väliskaubandusbilansist 5,0%.

Alates neljandast tegevusaastast kompenseerib äritegevuse iga-aastane 25,6 miljoni euro suurune positiivne mõju ekspordi netomahule investeeringufaasi negatiivset mõju (-88,0 miljonit eurot).

Metoodika



Metoodika alused



VKG äritegevuse poolt Eesti majandusele avalduva sotsiaalmajandusliku mõju kvantitatiivseks määramiseks hindasime kaasnevat majanduslikku ja rahanduslikku mõju ning mõju leibkondadele. Eelkõige tuletasime näitajad VKG mõju kohta sisemajanduse kogutoodangule, tööhõivele, väliskaubandusbilansile ja maksutulule. Nende mõjude analüüs võimaldab anda selle uuringuga kvantitatiivse ja väiksemal määral ka kvalitatiivse hinnangu VKG majanduslikule panusele Eesti majandusse tervikuna.

Eestis avalduva kogu majandusliku mõju arvessevõtmiseks analüüsisime nii VKG majandustegevuse otsesest kui ka kaudset ja kaasnevat mõju, kaasates põlevkivienergiasse investeerimise, põlevkiviõli tootmise ja turustamise kogu tarneahela.

Kasutatud mudel

Sisendite ja väljundite tabeli näide								
alates kuni	Vahenõudlus			Lõplik nõudlus				Kogu- nõudlus
		Primaarsektor	Sekundaar- sektor	Tertsiaarsektor	Avalik tarbimine	Eratarbimine	Eksport	Muu lõplik nõudlus
Vahesisendid	Primaarsektor							
	Sekundaarsektor		Q1				Q2	
	Tertsiaarsektor							
Vahesisendid	Töötasud ja palgad				Q4			
	Äritegevuse kogukasum		Q3					
	Maksud							
	Import							
Kogukäive								

- Q1 vahekasutus
- Q2 lõplik nõudlus
- Q3 primaarsisendid tootmisse
- Q4 primaarsisendid lõplikku nõudlusse

VKG poolt Eesti majandusele avaldatava majandusliku mõju hindamiseks töötasime välja laiendatud sisend-väljund mudeli. Sisend-väljund mudel kirjeldab majandusharu siseseid üldisi väärtusvoogusid, võttes arvesse majanduse erinevate sektorite sisendeid ja väljundeid. Majandussektorite vahelised suhted on selle sisend-väljund-analüüsi tähtsad tegurid, mis kirjeldavad, kuidas ühe tööstusharu väljund toimib teise tööstusharu sisendina. Seega näitab mudel kaubatootjate ja teenuseosutajate omavahelisi vastastikuseid majanduslikke seoseid, demonstreerides ühe tööstusharu sõltuvust teisest.

Sisend-väljund tabel on iseenesest staatiline, s.t koostatud konkreetse aasta kohta ja seda tuleb perioodiliselt uuendada. Et kõik majandussektorid – tööstusharud, leibkonnad, valitsemissektor ja välissektor (eksport) – on nii kaupade ja teenuste ostjad kui müüjad, on sisend-väljund-tabelid ruudukujulised (veergude ja ridade arv on vahetarbekaupade sektoris (allpool tabelis sektor Q1) võrdne). Read esindavad müüjaid (tulused) ja veerud esindavad ostjaid (kulused). Sisend-väljund-tabeli neljast sektorist kolm on käesoleva uuringu seisukohalt olulised: lõplik nõudlus (Q2), vahekasutus (Q1) ja primaarsisendid tootmisse (Q3). Näiteks töötajate eratarbimine kutsus esile tootmise, mis toob kaasa raha liikumise erinevate sektorite vahel ning lõpuks loob sissetulekuid leibkondadele, valitsusele ja ettevõtetele.

Sisend-väljund-metoodika (1/2)

Oletagem näiteks, et üks Eesti majanduse väljunditest on pärit sekundaarsest sektorist (s.t tootmisest). Väljundi tekitamiseks vajab see sektor sisendeid nagu tööjõud, kapital ja kaubad. Riigi sisendite ja väljundite tabeli vaatlemisel saab selge ettekujutuse sellest, milliseid ressursse mingiks otstarbeks kasutatakse. Lisaks iseloomustab sisendite maksumuse ja väljundite hinna erinevus tootmisega seotud lisandväärtust.

Sisend-väljund-metoodikal on siiski mõned puudused. Eelkõige vajavad seda tüüpi uuringud suuri andmemahhte ja esitavad rangeid tehnilisi nõudeid. Tulemuste õigsus sõltub suuresti nii ametlike kui ettevõtete andmete kvaliteedist. Selle võimaliku probleemiga arvestades kasutasime ametlikke sisendite ja väljundite tabeleid, Eesti Statistikaameti ja Eurostati infot ning VKG esitatud andmeid.

Teiseks puuduseks on, et selline metoodika annab ainult hetkeülevaate Eesti majandustegevusest. Aegridade ja põhimuutujate ajalise arengu uuringuid saab teha vaid teatud piirangutega. Nii näiteks ei võta sisend-väljund-analüüs hästi arvesse tehnoloogilisi muudatusi, sest tabeleid uuendatakse vaid aeg-ajalt ning värskemad Eesti sisendite ja väljundite tabelid on 2005. aasta kohta.

Et enamikes tööstusharudes toimub aja jooksul tehnoloogilisi muudatusi, esineb nendele andmetele tuginedes oht kõrvale jätta olulisi arenguid, mis mõjutavad selliseid tegureid nagu kapitali ja töö asendatavus, impordi osakaalu suurenemine ja tehnoloogilised muudatused.



Sisend-väljund-metoodika (2/2)

Hoolimata nendest peamistest puudustest on sisend-väljund-modelleerimise suur eelis, et see annab ühe konkreetse ettevõtte tegevusele makromajandusliku perspektiivi, sidudes selle nõudluse kogu majandust hõlmavate statistiliste andmetega.

Matemaatiliselt on mudeli toimimine kirjeldatav järgmise võrrandiga. See põhivõrrand kajastab metoodikat, mis võimaldab arvesse võtta kogu tarneahela kõiki siseriiklikke mõjusid.

$$(I - A)^{-1}y = x$$

Selles võrrandis on I ühikmaatriks ja A kodumaise tehnoloogia koefitsientide maatriks, mis iseloomustab näiteks sektori 1 sisendi osakaalu sektori 2 väljundis. y on VKG nõudluse skalaar sektori kohta. $(I - A)$ pöördväärtust tuntakse Leontjevi pöördväärtusena.

x on skalaar, mis iseloomustab sektori otseseid ja kaudseid tootmisväärtusi. x alusel saab tuletada ülalpool selgitatud majandusnäitajaid (SKT, maksutulu, tööhõive, import jne) sektori tootmisväärtuse lineaarse teisendusena.

Sisend-väljund-metoodika annab ühe konkreetse ettevõtte tegevusele makromajandusliku perspektiivi

Otseste, kaudsete ja kaasnevate mõjude hindamine(1/3)

Ülevaade

Kirjeldatud mudeli põhjal hindasime VKG sotsiaalmajandusliku panuse otsesteid, kaudseid ja kaasnevaid mõjusid. **Otseste mõjudena** käsitleme kõiki VKG-ga seotud majanduslikke mõjusid. Et VKG kaevandab põlvkivi, toodab põlvkiviõli ja selle kõrvalsaadusi, on nõudlus ka VKG tarnijate järele ja nii edasi kogu tarneahelas allapoole. Seda nõudlust loetakse **kaudseks mõjuks**. Otseste ja kaudsete mõjude tulemusena kasvab otseste tööhõive tulemusel leibkondade sissetulek kogu majanduses. Teatud osa suurenevast sissetulekust kulutatakse uuesti lõpptoodetele ja teenustele, seda nimetatakse **kaasnevaks mõjuks**. Kaudse ja kaasneva mõju kvantitatiivse määramise täpsus on oluline, sest see võimaldab analüüsida VKG tegevuse üldist mõju Eesti majandusele.

Otsene majanduslik mõju

VKG äritegevuse mõju, mis tuleneb VKGs loodavatest töökohtadest, VKG investeeringutest masinatesse ja seadmetesse, VKG tuludest ja VKG makstud maksudest.



Kaudne majanduslik mõju

Mõju VKG kaupade ja teenuste otsestele ja kaudsetele tarnijatele



Kaasnev mõju

VKG poolt tööga hõivatud inimeste tarbimisest tingitud mõju



VKG majanduslik üldmõju Eesti majandusele

Kahtluste hajutamiseks olgu öeldud, et käesolev aruanne hõlmab ainult VKG põlvkivist toodetud energia (põlvkiviõli, soojust ja elektri) majanduslikku mõju.

Et põlvkivist energia mittetootmise alternatiiv Eestis on tõenäoliselt ainult vastava energiahulga importimine, ei käsitleta aruandes ka energia kasutamise ja jaotamise üldisi mõjusid Eestis.

Otseste majanduslikud mõjud

Otseste mõjude analüüsimiseks töötlesime VKG esitatud andmeid. Konkreetsemalt palusime infot põlvkivienergia tootmiseks vajalike tüüpiliste investeeringute ja põlvkivienergia keskmise toodangu kohta VKG-s.

Otseste, kaudsete ja kaasnevate mõjude hindamine (2/3)

Kaudsed ja kaasnevad mõjud

VKG majandusliku panuse kaudsete ja kaasnevate mõjude kvantitatiivseks hindamiseks rakendasime ülalpool kirjeldatud laiendatud sisend-väljund-mudelit. Peamiselt kasutasime järgmisi statistilisi andmeid:

- Sisendite ja väljundite tabel (2005, Kodumaine toodang, Eesti Statistikaamet)
- Tööhõive sisend-väljund sektori kohta (2005–2010, Eesti Statistikaamet)
- Töötajate palgatõusu määrad / sisemajanduse kogutoodang töötaja kohta (2005–2010, Eurostat)
- Informatsioon maksulaekumiste, sotsiaalkindlustusmaksete, säästumäära ning impordi ja ekspordi statistika kohta (2005–2010, Eesti Statistikaamet).

Kaudsete mõjude hindamiseks analüüsisime VKG nõudlust kaupade ja teenuste järele. Nende mõjude täpsemaks analüüsimiseks käsitlesime eraldi neid mõjusid, mis tulenevad tüüpilisest investeringust VKG tootmisahelas ning VKG keskmisest nõudlusest kaupade ja teenuste järele põlevkivienergia tootmise ajal.

Tuletades VKG kaupade ja teenuste nõudluse skalaari y , saime baasi korrutamiseks ülalkirjeldatud Leontjevi pöördväärtusega. Selle korrutustehte tulemusel saame skalaari x . Skalaari x ja näitajate vaheline seos on tuletatav kogu majandust hõlmavate sektoriväärtuste vastastikusest seosest sisendite ja väljundite tabelis.

Lisaks otsestele ja kaudsetele mõjudele hindasime ka kaasnevaid mõjusid. Sel moel saab arvesse võtta kas ainult otseselt tööga hõivatud inimeste tarbimise mõju (alternatiiv A) või kaasata nii otseselt kui kaudselt tööga hõivatud inimeste tarbimise mõju (alternatiiv B). Erinevalt alternatiivist A võtab alternatiiv B arvesse kaudsete tarnijate töötajate täiendavat nõudlust tarbekaupade ja teenuste järele. Kokkuvõttes võtab alternatiiv B arvesse sotsiaalmajanduslike mõjude laiemat ringi.

Otseste, kaudsete ja kaasnevate mõjude hindamine (3/3)

Et vältida VKG tegevuse sotsiaalmajandusliku panuse ülehindamist, võtsime skalaari tuletamisel arvesse ainult otseselt tööga hõivatud inimeste tarbimise mõju.

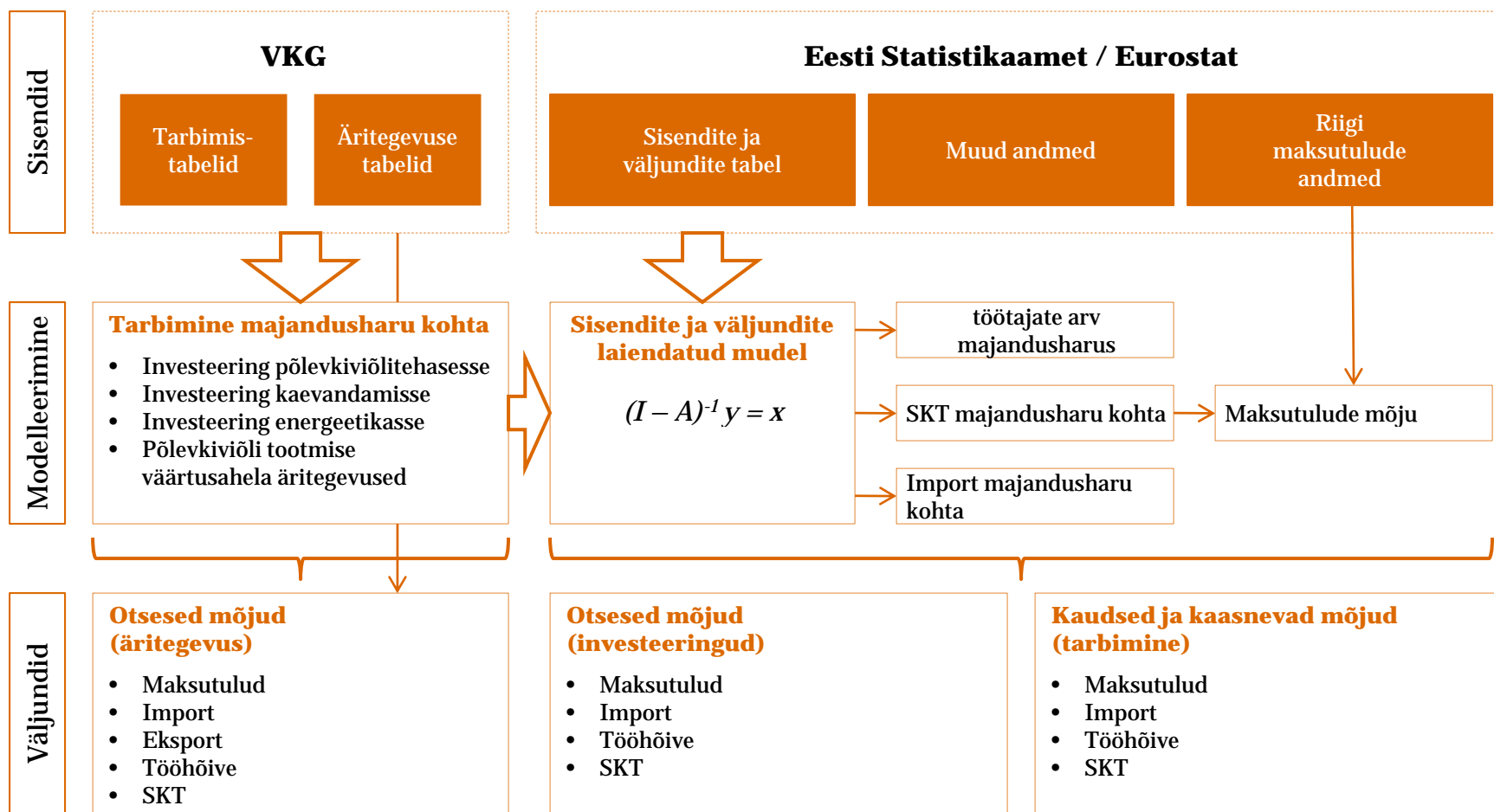
Selles kontekstis on tähtis märkida, et järgime Euroopa Komisjoni (põhiprojekti) lähenemisviisi, mis määratleb otsese tööhõive kui tööhõive hinnatavas ettevõttes/projektis endas ning ka otseste (esimese astme) tarnijate tööhõive investeerimisfaasi ajal.

Seetõttu loetakse otseste tarnijate rakendamist tüüpilises VKG investeeringus samuti otseseks tööhõiveks.

Seose loomiseks sisendite ja väljundite tabelist saadava informatsiooni (töötasud ja palgad) ning kodumaiste tarbekaupade kogu lisanõudluse vahel, kaasasime statistilised andmed ja eeldused sotsiaalmaksu, muude tööjõumaksude, kodumaiste säästude, eraisikute hoiuste intressimäärade ning kodumaiste toodete nõudluse osakaalu kohta. Kodumaiste tarbekaupade nõudluse diferentseerimiseks majandusharude kaupa kasutasime sisend-väljund-raamistikust pärit andmeid leibkondade tarbimisstruktuuri kohta. Selle lähenemise põhjal tuletasime skalaari tüüpilise VKG investeeringu ja VKG keskmise tootmisaasta kohta.



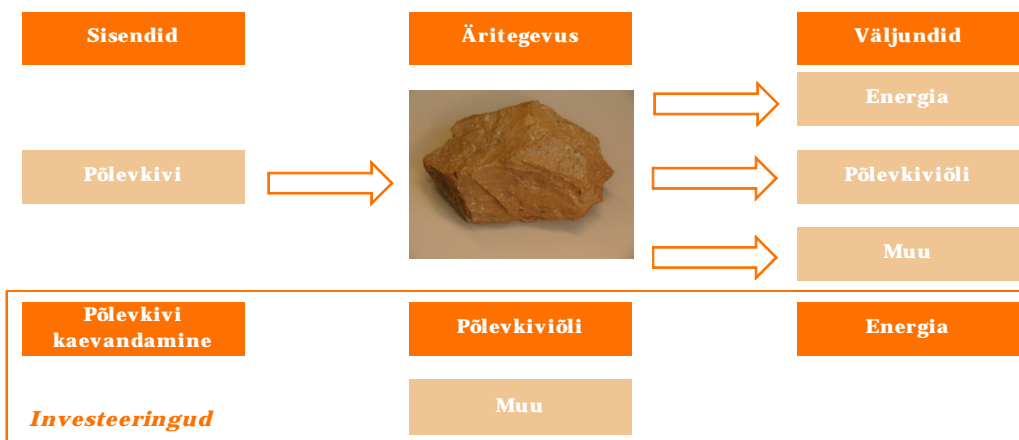
VKG majandusliku mõju analüüsi vooskeem



Andmed



Andmete sidumine



VKG kogu põlevkiviõlitoodangu väärtusahela äritegevuse mõju on arvatud VKG 2011. aasta konsolideeritud eelarve põhjal, millest VKG on eelnevalt elimineerinud põlevkiviõli väärtusahelaga mitteseotud tegevused.

Käesoleva analüüsi jaoks on põlevkiviõli ostukulud konsolideeritud näitajates asendatud Ojamaa põlevkivikaevanduse käitluskuludega.

Ehkki nimetatud kaevandus ei tööta praegu täisvõimsusega, võimaldab sellega seotud kulude arvessevõtmine väljendada VKG äritegevuse prognoositavat pikaajalist mõju.

Petroter-tüüpi põlevkiviõlitehase väärtusahela mõju on arvatud kui teatud osa VKG põlevkiviõli kogu väärtusahelast, lähtudes põlevkiviõli tootmismahust (umbes 1/3 kogumahust). Selline tuletus vastab VKG kinnitatud eeldusele, et tehase väärtusahela tulude ja kulude struktuur on sarnane kogu väärtusahela tulude ja kulude struktuurile.

Üksikud investeeringumõjud (kaevandamine, põlevkiviõli ja energia) on seotud sisendite (kaevandamine: põlevkivi kogus tonnides) ja väljundite (energia: MWh elektrienergiat; põlevkiviõli: põlevkiviõli tonnides) proportsionaalsete osakaalude rakendamise teel konsolideeritud käitlusnäitajatele. See võimaldab esitada Petroter-tüüpi tehase väärtusahela proportsionaalset investeeringumõju.

Põlevkiviõlitesse ja põlevkivienergiasse tehtavate investeeringutega seotud sisendid

Uus põlevkiviõlites

Uus Petroteri tehnoloogial põhinev põlevkiviõlites hakkab paiknema VKG tootmisterritooriumil. Uus tootmiskompleks koosneb järgmistest põhiosadest: põlevkivi laohoone, põlevkiviga varustamise süsteem, termilise protsessi osakond, kondensatsiooniosakond.

Toorainena kasutatav põlevkivi on fraktsiooniga 0–25 mm ja kütteväärtusega 8,4 MJ/kg.

Täisvõimsusega töötava õlites tootmismahd on 850 000 tonni põlevkivi aastas, millest saab:

- 104 600 tonni põlevkiviõli
- 27 600 000 kuupmeetrit retortgaasi
- 6400 tonni koksi ja
- 167 900 MWh auru.

See kogus vastab umbes ühele kolmandikule VKG 2011. aastaks plaanitud põlevkivi väärtusahela väljundist.

Energia tootmine

VKG Energia soojuselektrijaamad on põhimõtteliselt õlitootmisprotsessi osa, sest generaatori gaasi saab kasutada ainult elektrijaama kateldes.

VKG Energia on hankimas uut turboagregaadi turbiini elektrivõimsusega 29 MW.

See seade võimaldab töödelda umbes 70% Petroter-tüüpi põlevkiviõlitesse generaatori gaasi toodangust. Seega toob investeering Petroter-tüüpi põlevkiviõlitesse kaasa umbes 1,43 korda suuremad investeeringud sellistesse turboagregaatidesse.

Uus põlevkiviõlites

104 600

104 600 tonni põlevkiviõli aastas

Aastas töödeldakse 850 000 tonni põlevkivi

850 000

Kaevandamisse investeerimisega seotud sisendid

Põlevkivi kaevandamine

Ojamaa kaevanduse pindala on 1694 ha ja selle põlevkivivarusid hinnatakse 56,68 miljonile tonnile (seisuga 1. jaanuar 2006). Kaevanduse keskmine sügavus on 30 meetrit.

Põlevkivi kaevandamine koosneb järgmistest etappidest:

- puuraugu puurimine lõhkelaenguga täitmiseks
- augu täitmine lõhkelaenguga ja lõhkamine
- materjali laadimine transportöörile.

Ojamaa kaevandusest saadud põlevkivi kasutatakse VKG õlitehaste toormaterjalina.

Purustus- ja sõelumisseade, mis muudab kaevandatud materjali töötlemiseks sobivaks, paikneb šahti kõrval.

Põlevkivi transportimiseks Ojamaa kaevandusest Kohtla-Järvel asuvasse õlitehastesse ehitatakse 13 km pikkune lintkonveier.

Kaevandus saavutab oma täisvõimsuse hinnanguliselt 2013. aastal. Sel ajal on võimalik aastas toota 2 750 000 tonni põlevkivi. See võimsus on piisav, et VKG saaks kätte kogu oma 2011. aasta äritegevuseks vajaliku põlevkivi.

Seega on VKG põlevkivi väärtusahela 2011. aasta eelarvele vastavad põlevkivi ostukulud analüüsis asendatud Ojamaa põlevkivikaevanduse eelarveliste käituskuludega.

Petroter-tüüpi põlevkiviõliteshas suudab toota umbes ühe kolmandiku VKG 2011. aastaks planeeritud põlevkiviõli väärtusahela summaarsest õlitoodangust. Seega toob investeering Petroter-tüüpi põlevkiviõliteshasesse hinnanguliselt kaasa kaevandamisega seotud investeeringud, mis vastavad ühele kolmandikule Ojamaa põlevkivikaevanduse eelarvelistest investeeringutest.

2750

Ojamaa kaevanduse plaanitud täielik aastane tootmisvõimsus (tuh tonni)

Tulemused – VKG põlevkiviõli tootmine



Äritegevuse faas: VKG põlevkiviõli tootmine

Mõju SKT-le

Mõju SKT-le

Otsene mõju sisemajanduse kogutoodangule väljendab vaadeldaval juhul majandusele avalduvat mõju tänu lisandväärtusele, mis VKG põlevkiviõli tootmise väärtusahelas luuakse ühe tegevusaasta jooksul ja mis vastab 106,2 miljonile eurole.

Tarnijate (nii otseste kui kaudsete) kaupade ja teenuste nõudlusest põhjustatud aastane mõju SKT-le ulatub +18,4 miljoni euroni. Suurima kaudse mõjuga tööstusharud on maismaatransport, masinaehitus ja seadmete tootmine, koksist ja rafineeritud naftast toodete tootmine, mootorsõidukite müük ja remontimine, veemajandus.

Kaasnev mõju väljendab majanduslikku mõju, mis tuleneb VKG poolt tööga hõivatud inimeste tarbimisest ja ulatub aastas +7,7 miljoni euroni.

VKG põlevkiviõli tootmise väärtusahel

Äritegevuse mõju SKTle

Äritegevuse mõju, tuh €

Otsene mõju	106 214
Kaudne mõju	18 438
Kaasnev mõju	7 742
Kokku	132 394

Allikas: VKG informatsioon, PwC analüüs

VKG põlevkivitootmise väärtusahela äritegevuste kogumõju SKT-le on aastas +132,4 miljonit eurot. See vastab umbes 0,9%-le Eesti 2010. aasta SKT-st.

Ühe ettevõtte grupi kohta on see saavutus tähelepanuväärne, mistõttu on VKG põlevkiviõli väärtusahela äritegevusel oluline mõju Eesti majandusele.

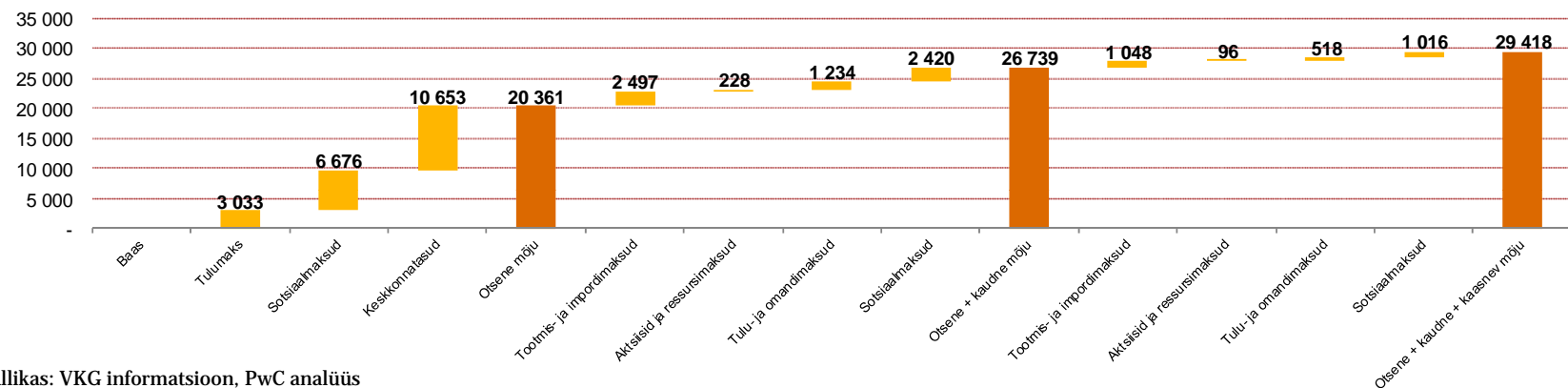
Põlevkiviõli tootmise väärtusahel Mõju SKT-le

**+132,4
milj €**

Äritegevuse faas: VKG põlevkiviõli tootmine

Mõju maksutuludele

VKG põlevkiviõli tootmise väärtusahela maksutulu mõju, tuh €



Allikas: VKG informatsioon, PwC analüüs

Äritegevusfaasi mõju Eesti riigi maksutuludele on hinnanguliselt +29,4 miljonit eurot. Otsene mõju on arvatatud VKG põlevkiviõlitootangu väärtusahela 2011. aasta eelarve põhjal:

- üksikisiku tulumaks +3,0 miljonit eurot
- sotsiaalmaksud +6,7 miljonit eurot
- keskkonnatasud +10,7 miljonit eurot.

Tuleb arvestada, et käibemaksu arvutus on sellest analüüsist välja jäetud. Hinnanguliselt võib eeldada, et Eesti tarbijatele müüdatavatel kaupadel ja osutatavatel teenustel arvestatava käibemaksu mõju jääb vahemikku +6,7 kuni +7,1 miljonit eurot.

Kaudne ja kaasatav mõju maksutuludele on järgmine:

- +3,5 miljonit eurot – tootmis- ja impordimaksud
- +0,3 miljonit eurot – aktsiisid ja ressursimaksud
- +1,8 miljonit eurot – tulu- ja omandimaksud
- +3,4 miljonit eurot – sotsiaalmaksud.

Kogumõju +29,4 miljonit eurot moodustab Eesti 2010. aasta üldisest maksutulust 0,6%. Ka see on üheainsa ettevõtete grupi kohta väga suur panus.

Äritegevuse faas: VKG põlevkiviõli tootmine

Mõju tööhõivele

Äritegevuse faasi alguses on VKG põlevkiviõli tootmise väärtusahelas otseselt töoga hõivatud inimeste arv 1562. Neist 160 on hõivatud Ojamaa põlevkivikaevandusega seotud majandustegevuses. Kaevanduse täisvõimsusega kasutusele võtmise hetkeks on lisandunud hinnanguliselt 210 töötajat. Lähtudes nendes arvutustes rakendatud eeldusest, et Ojamaa kaevandus töötab täisvõimsusega, loetakse töötajate koguarvuks 1762. Tööhõivega on seotud järgmised lisamõjud:

- kaudne mõju 921 töökoha näol, mis luuakse **tarnijate põhjustatud nõudluse** rahuldamiseks
- kaasnev mõju 459 töökoha näol, mis lisanduvad VKG põlevkiviõli tootmise väärtusahelas töötajate tarbimise kasvu tõttu.

Kaudse ja kaasneva mõju tõttu loodavate töökohtade arv erinevates majandusharudes on järgmine:

- primaarsektor (põllumajandus, kalandus ja metsandus): 38 töökohta
- sekundaarsektor (kaevandamine ja tööstus): 500 töökohta
- tertsiaarsektor (teenused): 842 töökohta.

Nende töötajate loodava lisandväärtuse mõju saab arvutada ka jagades summaarse lisandväärtuse (SKT) töötajate arvuga. Need väärtused arvutatakse nii otsese kui kogumõju kohta järgmiselt:

- otsene mõju: 106,2 miljonit eurot / 1762 töötajat = 60 300 eurot töötaja kohta
- kogumõju: 132,4 miljonit eurot / 3142 töötajat = 42 100 eurot töötaja kohta.

Kui võrrelda neid arve Eesti keskmise väärtusega 25 400 eurot töötaja kohta, on näha, et selle sektori töötajad loovad tunduvalt suurema SKT kui Eesti keskmine.

VKG põlevkiviõli tootmise väärtusahel

Äritegevuse mõju tööhõivele

Äritegevuse mõju, töötajate arv

Otsene mõju	1 762
Kaudne mõju	921
Kaasnev mõju	459
Kokku	3 142

Allikas: VKG informatsioon, PwC analüüs

Lisaks olgu märgitud, et oluline osa uutest töökohtadest luuakse Kirde-Eestis, Eesti 2010.a kõige kõrgema tööpuuduse tasemega (25,8%) piirkonnas. Seega töökohad, mis luuakse ja säilitatakse VKG äritegevusega, omavad olulist rolli regiooni sotsiaalse ja majandusliku stabiilsuse tagamises.

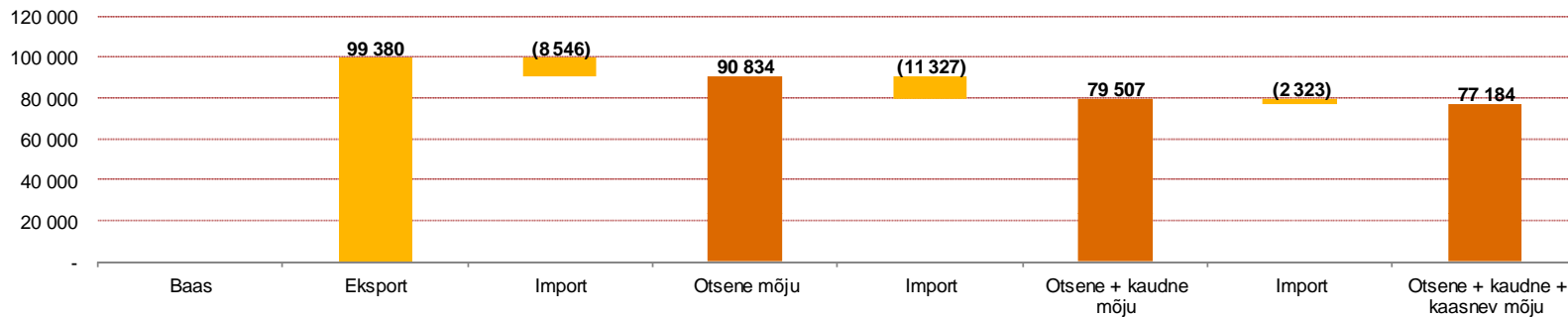
3142

VKG põlevkiviõli tootmise väärtusahel
Töötajate arv

Äritegevuse faas: VKG põlevkiviõli tootmine

Mõju väliskaubandusbilansile

VKG põlevkiviõli tootmise väärtusahela mõju väliskaubandusbilansile, tuh €



Allikas: VKG informatsioon, PwC analüüs

VKG põlevkiviõli tootmise kogu väärtusahela aastane positiivne mõju Eesti väliskaubandusbilansile on +77,2 miljonit eurot. See mõju jaguneb järgmiselt:

- otsene eksport: +99,4 miljonit eurot – peamiselt põlevkiviõli ja koks
- otsene import: -8,5 miljonit eurot – peamiselt seadmestik
- kaudne import: -11,3 miljonit eurot – tarnijate hanked
- tarbimisega seotud import: -2,3 miljonit eurot – tingitud VKG põlevkiviõli tootmise väärtusahelas hõivatud töötajate tarbimisest.

Hinnanguline aastane positiivne mõju väliskaubandusbilansile +77,2 miljonit eurot vastab 14,9%-le Eesti 2010. aasta väliskaubandusbilansist, mis oli +517 miljonit eurot.

Aastane otsene eksport +99,4 miljonit eurot vastab 0,9%-le Eesti 2010. aasta kogueksportist (8754 miljonit eurot).

VKG põlevkiviõli tootmise väärtusahela aastane koguimport +22,2 miljonit eurot vastab 0,2%-le Eesti 2010. aasta koguimportist (9242 miljonit eurot).

Kokkuvõttes avaldab äritegevus olulist positiivset mõju nii kogueksportile kui väliskaubandusbilansile.

Tulemused – Petroter-tüüpi põlevkiviõli tehas



Investeeringisfaas: Petroter-tüüpi põlevkiviõlitehas

Mõju SKT-le

Mõju SKT-le

Otsene mõju SKT-le väljendab käsitletud juhul mõju, mida majandusele avaldavad otseste tarnijate poolt investeeringisfaasis tarnitavad kaubad ja osutatavad teenused, ja mis ulatub +25,8 miljoni euroni.

Kaudsete tarnijate kaupade ja teenuste nõudlusest tingitud mõju SKT-le ulatub +10,9 miljoni euroni.

Kaasnev mõju (tarbimismõju) väljendab majanduslikke mõjusid, mis on tingitud otseste tarnijate poolt tööga hõivatud inimeste tarbimisest, ja ulatub +3,4 miljoni euroni.

Petroter-tüüpi põlevkiviõlitehase väärtusahel	
Investeeringu mõju SKT-le	
Investeeringumõju, tuh €	
Otsene mõju	25 770
Kaudne mõju	10 933
Tarbimise mõju	3 375
Kokku	40 078

Allikas: PwC analüüs

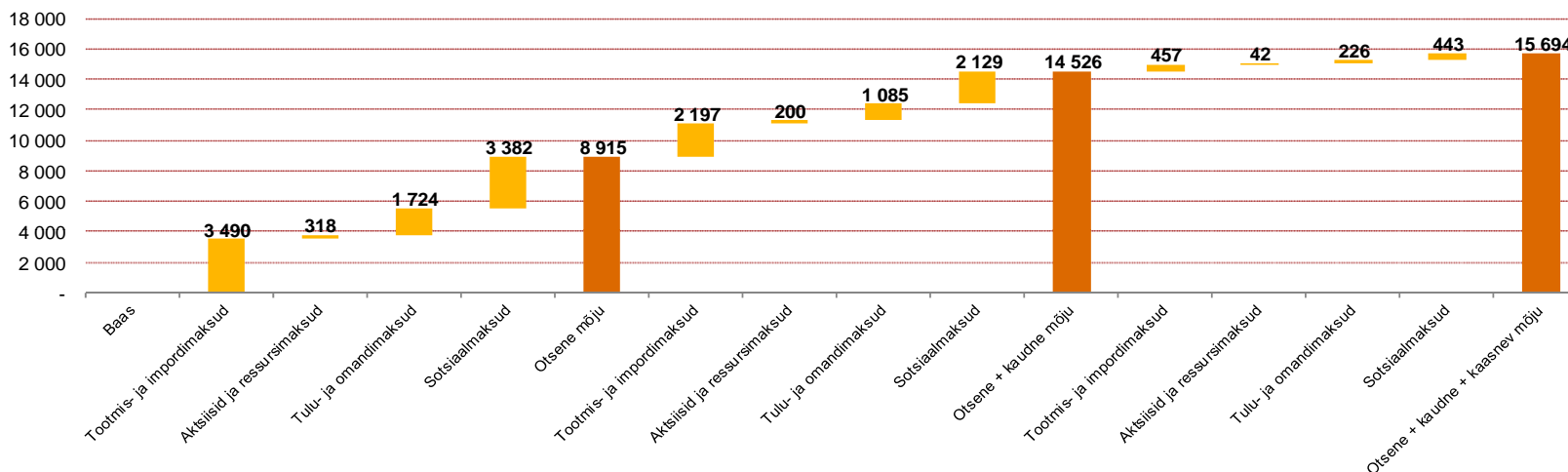
Petroter-tüüpi põlevkiviõlitehase väärtusahel
Investeeringu mõju Eesti SKT-le

**+40,1
milj €**

Investeeringifaas: Petroter-tüüpi põlevkiviõlitehas

Mõju maksutuludele

Investeeringifaasi maksutulude mõju



Allikas: PwC analüüs

Investeeringifaasi mõju Eesti riigi maksutuludele on hinnanguliselt +15,7 miljonit eurot. Eesti Statistikaameti maksutulu klassifikatsiooni kohaselt jaguneb see mõju järgmiselt:

- +6,1 miljonit eurot – tootmis- ja impordimaksud (s.h käibemaks, tollimaks jne)
- +0,6 miljonit eurot – aktsiivid ja ressursimaksud (s.h erinevad aktsiivid, saastetasud, vee erikasutusmaks jne)
- +3,0 miljonit eurot – tulu- ja omandimaksud (s.h tulumaks, sõidukimaks, paadimaks jne)

- +6,0 miljonit eurot – sotsiaalmaksud (s.h sotsiaalmaks ja töötuskindlustusmaks).

Maksutulude kogumõju +15,7 miljonit eurot moodustab Eesti riigi 2010. aasta maksutulust 0,3%.

Ühe põlevkiviõlitehase väärtusahela investeringumõju Eesti riigi maksutuludele

**+15,7
milj €**

Investeeringisfaas: Petroter-tüüpi põlevkiviõlitehas

Mõju tööhõivele

Mõju tööhõivele

Investeeringisfaasi kohta arvatud mõju tööhõivele esitatakse inimaastates, sest nende töökohtade tekitatud nõudlus on ajutine.

Üks inimaasta võrdub ühe täistööajaga töökohaga, mis on loodud üheks aastaks.

Eeldusel, et keskmise investeeringutsükli kestus on kaks aastat, loob investeering kaheks aastaks hinnanguliselt 1256 töökohta (2511 inimaastat / 2 aastat).

Seetõttu vastaks investeering tööpuuduse taseme ajutisele vähenemisele umbes 0,2% Eesti 2010. aasta tööpuudusest.

Investeeringu mõju tööhõivele

Investeeringu mõju inimaastates

Otsene mõju	1 625
Kaudne mõju	686
Kaasnev mõju	200
Kokku	2 511

Allikas: PwC analüüs

Erinevates majandusharudes loodud töökohtade arvud on järgmised:

- primaarsektor (põllumajandus, kalandus ja metsandus): +26 inimaastat
- sekundaarsektor (kaevandamine ja tööstus): +1328 inimaastat
- tertsiaarsektor (teenused): +1157 inimaastat.

Petroter-tüüpi põlevkiviõlitehase mõju Eesti tööhõivele

+2511
inim-
aastat

Äritegevuse faas: Petroter-tüüpi põlevkiviõlitehas

Mõju SKT-le ja maksutuludele

Petroter-tüüpi tehase väärtusahel annab umbes ühe kolmandiku VKG põlevkiviõli väärtusahela äritegevuse mõjudest.

Seega on tehase äritegevuse mõju SKT-le aastas +43,8 miljonit eurot ja Eesti riigi maksutuludele +9,7 miljonit eurot.

Petroter-tüüpi põlevkiviõlitehase väärtusahel

Äritegevuse mõju SKT-le

Äritegevuse mõju, tuh €

Otsene mõju	35 164
Kaudne mõju	6 104
Kaasnev mõju	2 563
Kokku	43 831

Allikas: PwC analüüs

Petroter põlevkiviõlitehase väärtusahel

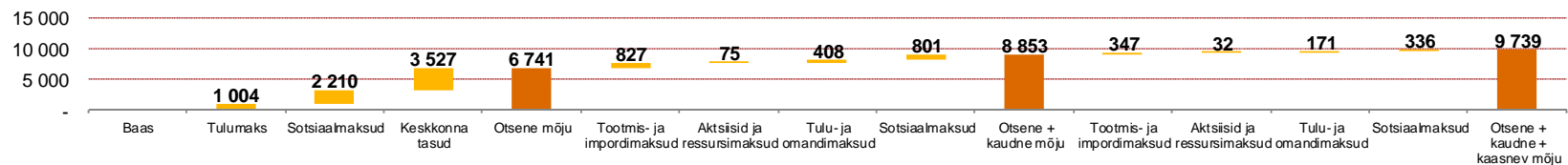
Mõju SKT-le

Mõju Eesti riigi maksutuludele

+43,8
milj €

+9,7
milj €

Petroter-tüüpi põlevkiviõlitehase väärtusahela maksutulude mõju, tuh €



Allikas: PwC analüüs

Äritegevuse faas: Petroter-tüüpi põlevkiviõlitehas

Mõju tööhõivele ja väliskaubandusbilansile

Petroter-tüüpi põlevkiviõlitehase väärtusahela äritegevus loob 583 töökohta põlevkivi kaevandamise, põlevkiviõli tootmise, soojuse ja energia tootmise, seadmete remondi ja transpordi valdkonnas. Täiendavad 305 töökohta luuakse tingituna nõudlusest tarnijate kaupade järele ja 152 töökohta luuakse tingituna väärtusahelas hõivatud töötajate tarbimisega kaasnevast mõjust.

Väärtusahela aastane positiivne netomõju Eesti koguekspordile ja väliskaubandusbilansile on +25,6 miljonit eurot.

Petroter-tüüpi põlevkiviõlitehase väärtusahel	
Äritegevuse mõju tööhõivele	
Äritegevuse mõju, töötajate arv	
Otsene mõju	583
Kaudne mõju	305
Tarbimine	152
Kokku	1 040

Allikas: PwC analüüs

Petroter-tüüpi põlevkiviõlitehase väärtusahel

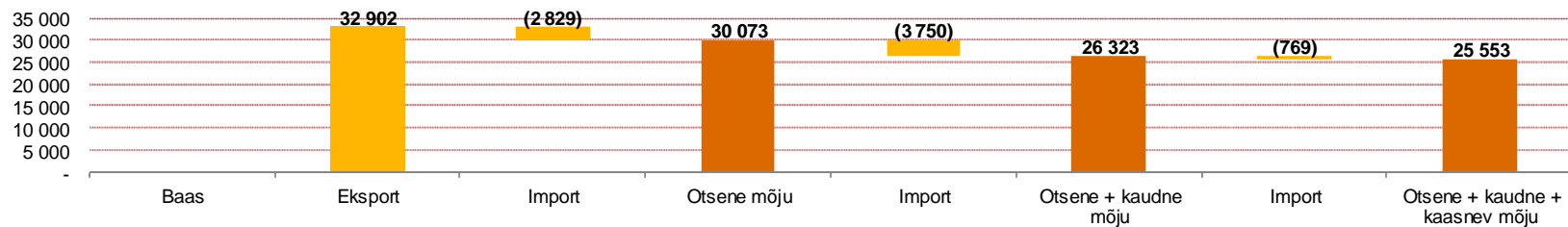
Töötajate arv

+1040

Mõju väliskaubandusbilansile

**+25,6
milj €**

Petroter-tüüpi põlevkiviõlitehase väärtusahela mõju väliskaubandusbilansile, tuh €

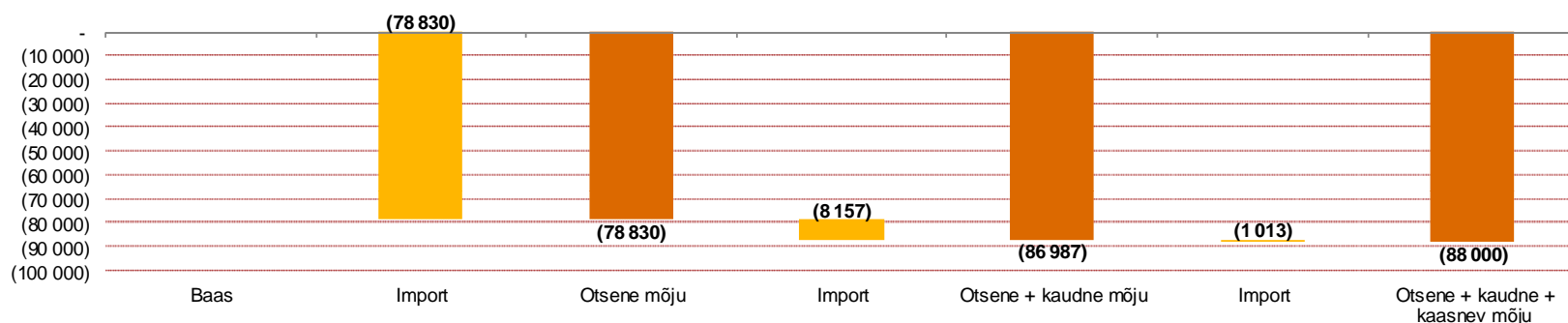


Allikas: PwC analüüs

Investeeringisfaas: Petroter-tüüpi põlevkiviõlitehas

Mõju väliskaubandusbilansile

Investeeringu mõju Eesti väliskaubandusbilansile, tuh €



Allikas: PwC analüüs

Petroter-tüüpi põlevkiviõlitehase väärtusahel avaldab Eesti väliskaubandusbilansile negatiivset mõju -88,0 miljonit eurot, mis jaguneb järgmiselt:

- -78,8 miljonit eurot – otsene import ja otseste tarnijate import
- -8,2 miljonit eurot – kaudsete tarnijate import
- -1,0 miljonit eurot – otseste tarnijate poolt tööga hõivatud inimeste tarbimisega kaasnev import.

Negatiivne mõju väliskaubandusbilansile -88,0 miljonit eurot vastab -17,0%le Eesti 2010. aasta väliskaubandusbilansist, mis oli +517 miljonit eurot.

Vastav mõju moodustab 1,0% Eesti 2010. aasta impordi üldmahust (9242 miljonit eurot).

Investeeringu negatiivse mõju väliskaubandusbilansile kompenseerib siiski positiivne mõju ekspordi netomahule äritegevuse neljandal aastal.

Märksõnaloend

Aktiisid ja ressursimaksud

Sisaldab eri aktsiise, saastetasu, vee erikasutustasu ja muid makse.

Petroter-tüüpi
põlevkiviõlitechase väärtusahel

Mitmed tegevused alates põlevkivi kaevandamisest, transportimisest, põlevkiviõli ja sellega seotud kõrvalsaaduste tootmisest kuni lõpptoodete transportimiseni, mis vastavad ühe täisvõimsusega käitatava Petroter-tüüpi põlevkiviõlitechase võimsusele.

Põlevkivienergia

Viitab toodetud põlevkiviõlile ja selle kõrvalsaadustele (peamiselt soojus ja elekter).

Sotsiaalmaksud

Sisaldab sotsiaalmaksu ja töötuskindlustusmaksu.

Tootmis- ja impordimaksud

Sisaldab käibemaksu, tollimaksu ja muid makse.

Tulu- ja omandimaksud

Sisaldab üksikisiku tulumaksu, sõidukimaksu, paadimaksu ja muid makse.

VKG põlevkiviõli tootmise
väärtusahel

Mitmed tegevused alates põlevkivi kaevandamisest, transportimisest, põlevkiviõli ja sellega seotud kõrvalsaaduste tootmisest kuni lõpptoodete transportimiseni, mis vastavad VKG 2011. aastaks kavandatud põlevkiviõli kogutoodangule.

VKG

Viru Keemia Grupp AS



© 2011 AS PricewaterhouseCoopers Advisors Kõik autoriõigused kaitstud.

“PwC” viitab Eesti seaduste alusel asutatud ja tegutsevale äriühingule AS PricewaterhouseCoopers Advisors või PricewaterhouseCoopers International Limited rahvusvahelise võrgustiku liikmetele, kellest igaüks on eraldiseisev ja sõltumatu juriidiline isik.